

**ALLOGGI E VANI**  
Superfici e rapporti aereo illuminanti

UNIKIT A1	no. dept. d'uso	no. ingressi / uscite / percorsi /	sup. utile mq.	sup. r. c. mq.	sup. f. mq.	rap. f. r. c. / f. mq.	rap. f. r. c. / f. mq.	alt. mq.	alt. mq.
1	BALNEO	3/2/3	63,32	3,32	0,88	5,70	0,183		
2	DISURSONO	10/3/6	10,36	1,56	1,56	0,150			
3	CAMERA	9/4/4	9,44	1,56	1,56	0,165			
4	CAMERA	9/4/4	9,44	1,56	1,56	0,165			
5	PORTICATO		58,86						
Totale mq.			102,92	5,70	5,70	0,183			

UNIKIT B1	no. dept. d'uso	no. ingressi / uscite / percorsi /	sup. utile mq.	sup. r. c. mq.	sup. f. mq.	rap. f. r. c. / f. mq.	rap. f. r. c. / f. mq.	alt. mq.	alt. mq.
1	BALNEO	3/2/3	63,32	3,32	0,88	5,70	0,183		
2	DISURSONO	10/3/6	10,36	1,56	1,56	0,150			
3	CAMERA	9/4/4	9,44	1,56	1,56	0,165			
4	CAMERA	9/4/4	9,44	1,56	1,56	0,165			
5	PORTICATO		58,86						
Totale mq.			102,92	5,70	5,70	0,183			

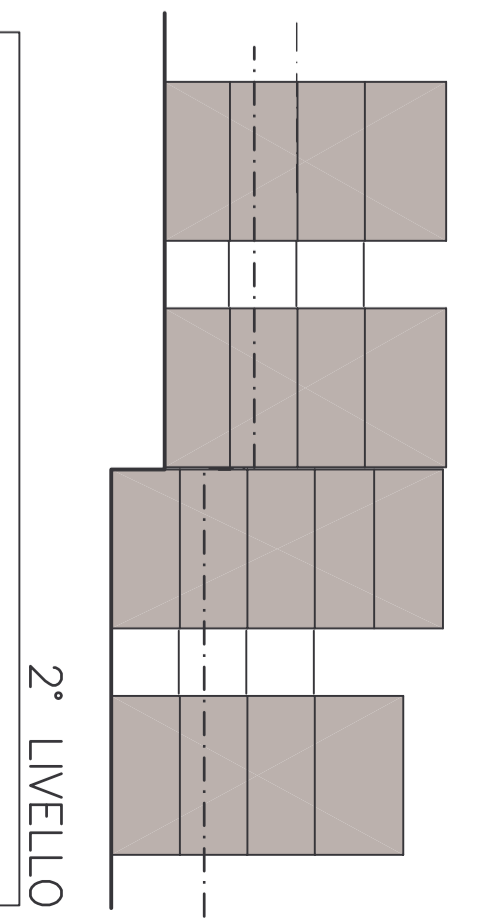
UNIKIT B2	no. dept. d'uso	no. ingressi / uscite / percorsi /	sup. utile mq.	sup. r. c. mq.	sup. f. mq.	rap. f. r. c. / f. mq.	rap. f. r. c. / f. mq.	alt. mq.	alt. mq.
1	BALNEO	3/2/3	63,32	3,32	0,88	5,70	0,183		
2	DISURSONO	10/3/6	10,36	1,56	1,56	0,150			
3	CAMERA	9/4/4	9,44	1,56	1,56	0,165			
4	CAMERA	9/4/4	9,44	1,56	1,56	0,165			
5	PORTICATO		58,74						
Totale mq.			102,92	5,70	5,70	0,183			

UNIKIT C1	no. dept. d'uso	no. ingressi / uscite / percorsi /	sup. utile mq.	sup. r. c. mq.	sup. f. mq.	rap. f. r. c. / f. mq.	rap. f. r. c. / f. mq.	alt. mq.	alt. mq.
1	BALNEO	3/2/3	63,32	3,32	0,88	5,70	0,183		
2	DISURSONO	10/3/6	10,36	1,56	1,56	0,150			
3	CAMERA	9/4/4	9,44	1,56	1,56	0,165			
4	CAMERA	9/4/4	9,44	1,56	1,56	0,165			
5	PORTICATO		72,48						
Totale mq.			114,60	5,70	5,70	0,183			

PORTICATO CON LARGHEZZA SUPERIORE A ML 1,50

N.B. - La superficie finestrata "s.r.t." è calcolata al netto della cassa meno 5 cm. sul profilo del vano e meno 50 cm. dal pavimento per le porte-finestre

- LEGENDA**
- [Pattern] PARTI IN CEMENTO ARMATO
  - [Pattern] PARTI IN LATERIZIO
  - [Pattern] TRAMEZZI IN CARTONGESSO
  - [Pattern] CAPPOTTO ISOLANTE
  - ⊕ QUOTA GREZZO
  - ⊖ QUOTA FINITO



**PIANTA 2° LIVELLO**  
**PIANO TERRENO**  
**VARIANTE 15/11/2006**

PRATICA  
FOLLIA ISIDORO (SIPORNO)  
PRO. 9 MARZO 2017 (SIPORNO)  
FOLLIA ISIDORO (SIPORNO)  
PRO. 9 MARZO 2017 (SIPORNO)

LABORIO  
NECESSARIO ADEGUATE  
LUCIANI - TAMMONE  
PRO. 9 MARZO 2017 (SIPORNO)  
LUCIANI - TAMMONE  
PRO. 9 MARZO 2017 (SIPORNO)

DEDENOMINAZIONE  
PIANTA 2° LIVELLO - PIANO TERRENO

SCALA 1:150